

SmartWashSolutions

Pinpoint Process Control.™



EEN REVOLUTIONAIRE
VOORUITGANG IN
VOEDSELVEILIGHEID



A large, high-quality photograph of water splashing, split into two halves by a vertical line. The left half shows a dynamic splash with many bubbles and droplets, while the right half shows a more calm, rippling surface of water. The entire image is framed by a white border with a hexagonal shape cut out in the center, where the text and logo are placed.

PARTNER

MET SMARTWASH-SOLUTIONS OM AAN DE VOEDSELVEILIGHEID TE VOLDOEN

Water is het belangrijkste goed in elke voedselverwerkende fabriek, en het waswater wordt ook beschouwd als een hoog besmettingsgevaar. Onze strenge, preventieve controlemaatregelen zorgen ervoor dat uw waswater voldoet aan de aanbevelingen van de EFSA of aan de Europese en/of lokale regelgeving en helpt u een ramp te voorkomen die een uitbraak of recall voor uw merk kan betekenen.

SWSTM
SmartWashSolutions

**STOP
CROSSING
YOUR
FINGERS**

VERMINDEREN KRUISBESMETTING

De revolutionaire technische hulpmiddelen van SmartWash Solutions optimaliseren de effectiviteit van het wasproces bij toepassing van standaard chloorhoudende wasmiddelen en zorgen voor een consistente beperking van kruisbesmetting van pathogenen.

**Maximaliseert de efficiëntie
en doeltreffendheid van chloor**

Verhoogt de doorvoercapaciteit

**Gemakkelijk te integreren in
bestaande wassystemen**

GRAS (Generally Recognized As Safe)

SWTM
original formula

*De originele gepatenteerde,
baanbrekende technisch hulpmiddel
die bacteriële kruisbesmetting
tegengaat. Gecertificeerd koosjer.*

SW⁰TM

*Alle kracht en wetenschap van
SmartWash original, speciaal
ontwikkeld voor en toegestaan voor
gebruik op biologisch geteelde
producten. Gecertificeerd koosjer.*



Smart**Shine**
SmartWashSolutions

*SmartShine is geformuleerd om
effectief te desinfecteren en
flowcellen te reinigen, en is een
multifunctionele oplossing.
Patent aangevraagd.*

SWSTM
SmartWashSolutions

GET CONTROL

CONTROLE CHEMIE IN HET WASWATER

Verhoog uw procescontrole met het gepatenteerde **Automated SmartWash Analytical Platform (ASAP)™**, de meest precieze en nauwkeurige procescontrole-apparatuur op de markt voor chloorhoudende wassystemen. De ASAP kan gemakkelijk worden geïntegreerd in bestaande wassystemen en bewaakt en controleert de chemie van het waswater door nauwkeurig berekende hoeveelheden chloor en SmartWash te injecteren om optimale niveaus van elk te garanderen.

Bewaakt en controleert het pH- en chloorgehalte van het waswater

Controleert de temperatuur van het proceswater

Geeft waswatergegevens door aan de online cloud genaamd Process Pro Data Live (PPDL).

Stopt waslijnen vóór CCP-overtredingen (preventieve controle)

Turnkey Pinpoint Process Control™

Geavanceerde technologie & touchscreen interface

Verbeterd de voedselveiligheid en de efficiëntie van de waslijn



CASH FLOW

BESPAAR TIJD, ARBEID EN GELD

Krijg snellere, nauwkeurigere resultaten met het gepatenteerde Pinpoint Calibration System™. Test, kalibreer en controleer chloorsensoren in enkele minuten zonder de waslijn stil te leggen. Onze geavanceerde technologie levert snellere resultaten op en is bewezen veel nauwkeuriger dan handmatige kalibratie, wat tijd, arbeid en geld bespaart.

Snellere en nauwkeurigere resultaten

Zorgt voor een herhaalbare testbasislijn

Eenvoudig te integreren met bestaande wassystemen zonder permanente installatie

Compatibel met alle automatiseringssystemen voor chloorprocescontrole

Vereist minder personeel

Verwijdert manuele fouten in verband met verdunnings-methoden en de bekwaamheid van de technicus



SMART DATA

VOLGEN VAN WASLIJN EFFICIËNTIE

Controleer de chemie van het proceswater van uw waslijn in realtime met Process ProData Live (PPDL)[™]. Neem uw documentatie en informatie mee naar de live streaming arena, zodat managers de lijnefficiëntie en productiviteit in realtime kunnen volgen vanaf elke locatie ter wereld. De nauwkeurige registraties en gegevensanalyse van PPDL helpen u te voldoen aan de EFSA-aanbevelingen of aan de Europese en/of lokale voorschriften en aan de auditvereisten van uw klant.

Verzamelt en levert gegevens in real-time

Overall en onmiddellijk toegang tot informatie

Verbeterd de lijnefficiëntie en de voedselveiligheid

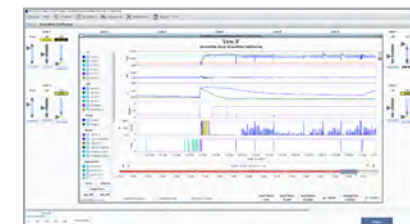
Maakt datamining en rapportage mogelijk

Volg waslijntrends met ingebouwde rapporten

Elektronische toetsing en ondertekening

Hulpmiddelen om kalibratie en verificatie online te volgen

Krijg goede en inhoudelijke hulp van SmartWash Solutions deskundigen



SmartWashSolutions[™]
Process ProData Live. 

SWS[™]
SmartWashSolutions



FULL SERVICE WASH

STEL EEN FULL-SERVICE PARTNERSHIP PROGRAMMA VAST MET SMARTWASH SOLUTIONS

Krijg het hoogste niveau van voedselveiligheid in de industrie met het geïntegreerde systeem van SmartWash Solutions in combinatie met onze Pinpoint Process Control™. Ons team van deskundigen blijft op de hoogte van wijzigingen in de regelgeving zodat u nooit onvoorbereid bent op audits of wijzigingen en uitdagingen in de regelgeving. Met SmartWash Solutions staat u er nooit alleen voor.

Met ons full-service partnership heeft u:

Geavanceerde apparatuur

Deskundige verificatie en kalibratie

Lopend onderhoud (incl. reserveonderdelen)

Uitgebreide opleiding / training

Eenvoudige integratie

Real-time controle van het proces



Krijg het hoogste niveau
voedselveiligheid in de industrie met
SmartWash Solutions-producten in combinatie
met onze Pinpoint Process Control™.

GEÏNTERESSEERD IN EEN GRATIS TEST?

(neem contact met ons op voor de voorwaarden)

**BEL +31 (0)6-1544-1290 of email
info@smartwashesolutions.com**



SmartWashSolutions
Pinpoint Process Control.™ 

www.smartwashesolutions.com



©2021 SMARTWASH SOLUTIONS, BV.
ALL RIGHTS RESERVED.